



# Rauman Loisto

AJURINKATU 2, 26100 RAUMA

53,0 — 96,5 m<sup>2</sup> [hartela.fi/loisto](https://hartela.fi/loisto)

 **HARTELA** 0-9



# Loistokasta asumista Raumalla

Kun elämä on valmis ottamaan vastaan uutta ja toiveena on huoleton elämä ripauksella loistokkuutta, on uusi osoitteesi As Oy Rauman Loisto.

Uudessa keskustakerrostalossa elät ilman remonttihuolia ja pihatöitä. Voit vain nauttia uuden kodin tuoksusta ja sulkea oven huolettomasti perässäsi lähtiessäsi mökille, matkoille tai töihin. Loisto on viisikerroksinen kerrostalo, jossa on 59 asuntoa ja se rakennetaan yhtiön omalle tontille. Loiston kodeissa on miellyttävä, huoneistokohtainen lattialämmitys ja -viilennys. Yhteistiloissa asukkaat voivat kuntoilla ja sauna.

Rauman Loisto on huolettoman elämän tukikohta. Ainutlaatuisessa kohteessa merellinen Rauma ja kaupunkiasumisen kätevyys yhdistyvät yhteen osoitteeseen. As Oy Rauman Loistossa elät loistokasta elämää.

Huoneistokoot	m <sup>2</sup>	kpl
1h + kt	28,0	6
1h + kt	29,5	1
1h + kt	30,0	6
1h + kt	31,0	1
1h + kt	34,0	2
1h + kt + s	34,5	1
2h + kt	35,0	4
2h + kt	40,0	4
2h + kt	40,5	1
2h + kt + s	44,0	5
2h + kt + s	53,0	1
3h + kt + s	56,0	8
3h + kt + s	57,0	6
3h + kt + s	64,5	6
3h + kt + s	77,5	2
3h + kt + s	83,0	2
4h + kt + s	83,5	1
4h + kt + s	96,5	2

# Koti loistosijainnilla

As Oy Rauman Loisto on asuintalo, joka on suunniteltu miellyttävän elämän ehdoilla. Loisto sijaitsee kävelymatkan päässä kaikista Rauman kaupungin palveluista. Lähistöltä löytyvät niin suuret marketit kuin kirjasto, apteekit ja kaupungintalo. Ympäröivistä päivittäistavara- ja erikoisliikkeistä on varaa valita. Vanhan Rauman idylli on vain kivenheiton päässä Loiston kodeista. Uusi kauppakeskus on suunniteltu rakennettavan aivan Loiston naapuriin.

Pikkukaupungissa ei luonto ole kaukana, ja pääset nopeasti ulkoilemaan merenrantaan. Alle kahden kilometrin matkan päässä Loistosta löytyvät monipuoliset liikunta- ja harrastuspaikat kuten uimaranta, uimahalli, urheilukenttä ja jäähalli.

As Oy Rauman Loisto rakentuu Rauman keskustan ydinpaikalle Ajurinkadun varrelle. Loiston välittömään läheisyyteen rakentuu uusi kauppakeskus sekä linja-autoasema. As Oy Rauman Loiston ja myöhemmin samalla tontille rakennettavan

asunto-osakeyhtiön sisäpihalle jää suojaisa yhteinen pihakansi asukkaiden monipuoliseen käyttöön. Loiston pihakannen alla sijaitsee taloyhtiön oma pysäköintihalli. Autopaikat myydään erillisinä osakkeina ja hallista pääsee hissillä suoraan kotiovelle.



RAVINTOLA



PÄIVÄKOTI



KAHVILA



RUOKAKAUPPA



SAIRAALA JA TERVEYSKESKUS 1,5 KM



TARVONSAARENPUISTO



HUOLTOASEMA



HOTELLI



KAUPPAKESKUS WÄNNI



BUSSIPYSÄKKI

# Rauma, Rooma vai Pariisi?

Rauma on Suomen kolmanneksi vanhin kaupunki ja se katsotaan perustetuksi vuonna 1444, kun Rauman porvareille annettiin oikeus harjoittaa kauppaa ja nauttia kaikkia lain ja oikeuden suomaa etuja.

Tänä päivänä Rauma on kaupunkina idyllinen ja kiinnostava. Raumalla on oma kieli ja pitkän historian myötä syntyneet tavat sekä perinteet, kuten pitsinnypläys ja perinneruoka lapskoussi. Rauma houkuttelee vierailijoita

kahdella UNESCO maailmanperintökohteella, Vanhalla Raumalla ja Sammallahdenmäellä. Upea saaristo ympäröi kaupunkia, jota elävöittävät lukuisat kesätapahtumat kuten Pitsiviikko ja RMJ-juhannusfestari.



**“Rauma Rooma Pariisi” on vanha raumalainen sanonta. Usealle se saattaa olla tuttu raumalaisen iskelmälaulaja, Rauno Tuunan 1980-luvulla tekemästä kappaleesta Rauma-Rooma-Pariisi. Sanonnan alkuperä juontaa juurensa jopa 1800-luvulle ja sen ovat luultavimmin keksineet paikalliset merimiehet.**

Raumalainen IK Designin yrittäjä Iiro Koski kertoo:

”Olen paljasjalkainen raumalainen ja vanha paikallinen sanonta ”Rauma, Rooma, Pariisi” on ollut minulle lapsesta asti tuttu. Sain idean Raum Rome Paris -logosta ja painoin printin käsin kangaskassiin. Kassi sai todella hyvän vastaanoton. Ja siitä sattumien kautta kaikki käynnistyi.”

Iiro innostui yhteistyöstä Hartelan Loisto -hankkeen kanssa, koska tässä molemmat osapuolet pääsevät tuomaan esiin oman intohimonsa: Iirolla se on yrittäminen ja Hartelalla rakentaminen. Iiro löysi aikoinaan itselleen rakkaan ongelman, vanhan raumalaisen sanonnan, jota hän lähti ratkaisemaan. Valtava halu kokeilla ja suunnitella uutta ajoi koko ajan eteenpäin. Seuraavaksi kuvaan astui luonnollisesti yrittäjyys. Hartelalla on yli 75 vuoden vankka kokemus monipuolisesta rakentamisesta. Hartela ja Raum Rome Paris haluavat yhteistyön siivittämänä olla luomassa ihmisille ja Loiston tuleville asukkaille tuhansia uusia tarinoita ja ikuisia muistoja - myös tulevaisuudessa.”

Raum Rome Paris -yhteistyö näkyy Loiston asiakkaille brändin tuotteina matkalla askeleissa uuteen kotiin.

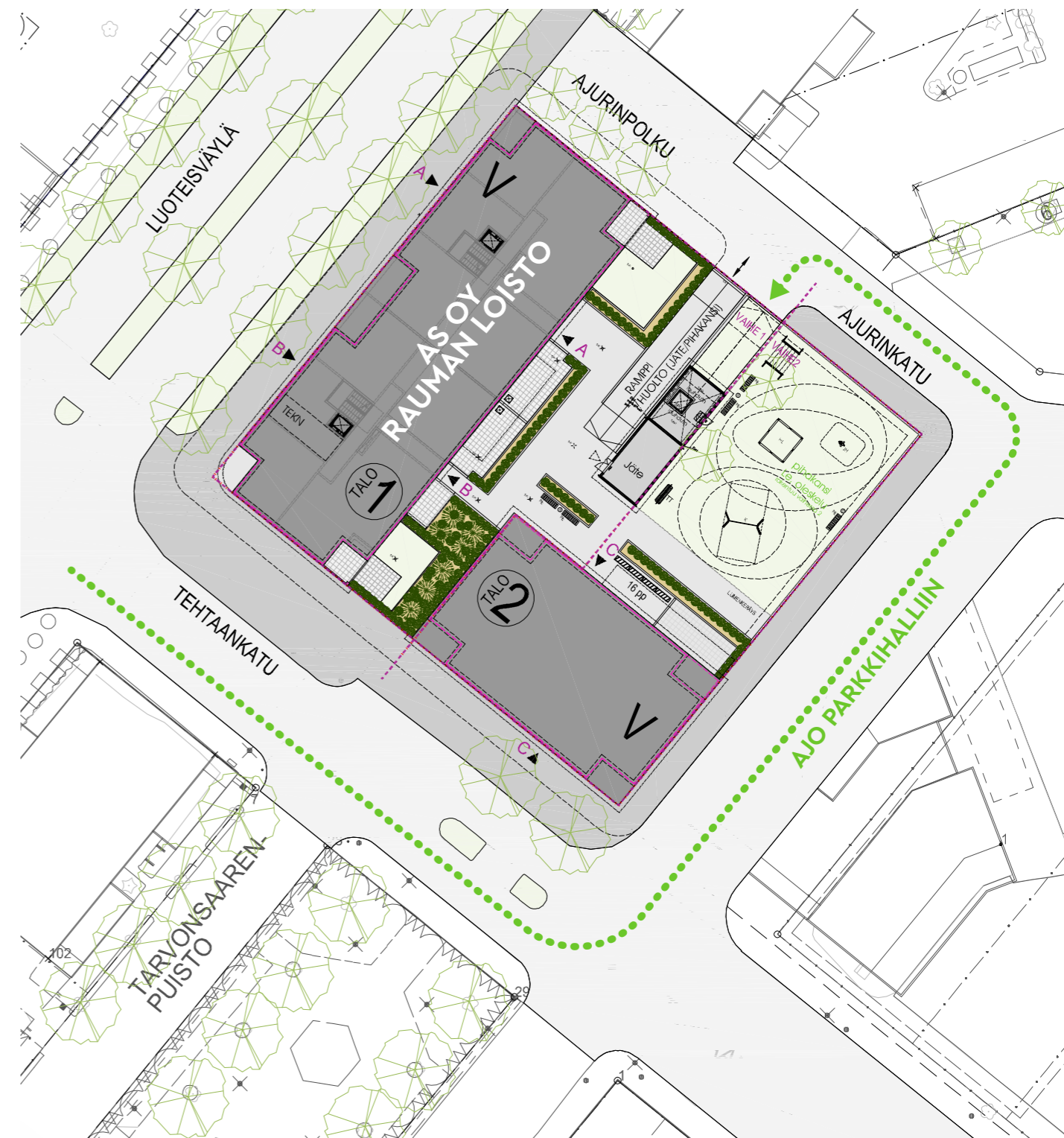


RAUM  
ROME  
PARIS



KUVA RAUMAN LOISTON ASUNNOSTA. BAO

# Enemmän kuin vain koti



Asunto Oy Rauman Loiston kodit ovat valoisia ja avaria kerrostalohuoneistoja. Loistosta löytyy koteja eri elämäntilanteisiin: alkaen 28 m<sup>2</sup> kokoisista yksioista, jotka sopivat loistavasti yksineläjälle, aina 96,5 neliöisiin tilaviin perheasuntoihin. Asuntojen tilat on suunniteltu miellyttäväksi ja käytännöllisiksi. Huoneistokohtainen viilennysjärjestelmä tuo lisää elämisen mukavuutta.

**Loistossa nautit myös ulkoilmasta**  
Jokaisessa asunnossa on lasitettu tai ranskalainen parveke. Tilavalla, lasitetulla parvekkeella on ihanaa nauttia ulkoilmasta aikaisin keväällä ja myöhään syksyllä. Pihakannen puoleisissa ensimmäisen kerroksen asunnoissa on oma pihaterassi. Oman kodin lisäksi Loistossa pääsee nauttimaan korttelin yhteispihasta, joka rakennetaan pysäköintihallin päälle pihakannelle. Pihasta luodaan monipuolinen viihtymispaikka istutusaltainen ja oleskelualuei-

neen. Pihakansi oleskelu- ja leikkialueineen valmistuu myöhemmin.

**Loisto on enemmän kuin vain koti.**  
Loiston yhteistiloissa sijaitsee asukkaiden käytössä oleva sauna sekä kuntosali. Näin kodista pääsee muutamalla askelella kuntoilemaan ja nauttimaan vaikka lenkisaunasta ulkoilun jälkeen. Rauman Loiston kodeissa eläminen on viihtyisää ja huoletonna, maustettuna ripauksella loistokkuutta.

# Arkkitehdin suunnittelun ajatuksia

## Ajurinpolun varsi alkaa hahmottua

Ajaton rappaus, kookkaat parvekevyöhykkeet sekä arvokas kivijalkakerroksen olemus luovat identiteetin Kanalin Länsirannan aloituskorttelin arkkitehtuurille.

Asunto Oy Rauman Loiston eri huoneistovariaatiot tarjoavat vaihtoehtoja yksin asujista aina perheellisille. Sisustusarkkitehtuurissa yhdistyvät skandinaavinen selkeälinjaisuus sekä laadukkaat materiaalivalinnat. Lasitettujen parvekkeiden mitoitus mahdollistaa monipuolisen ja yksilöllisen

kalustettavuuden, jota maantasokerrosten huoneistojen pihapatioit vielä täydentävät.

Aamupäivän aurinkoon suuntautuvat ulko-oleskelutilat leikkipaikkoineen ovat eriytetty pihan liikennealueesta sijoittamalla ne istutuksiin jäsenöidylle kansitasolle. Asumisen ja elämisen tukitilat löytyvät helposti saavutettavissa olevasta kellarikerroksesta, josta löytyvät myös säältä suojatut autopaikoituksen tilat.



JANNE HELIN  
Arkkitehti SAFA  
Schauman Arkkitehdit

JULKISIVU ETELÄÄN



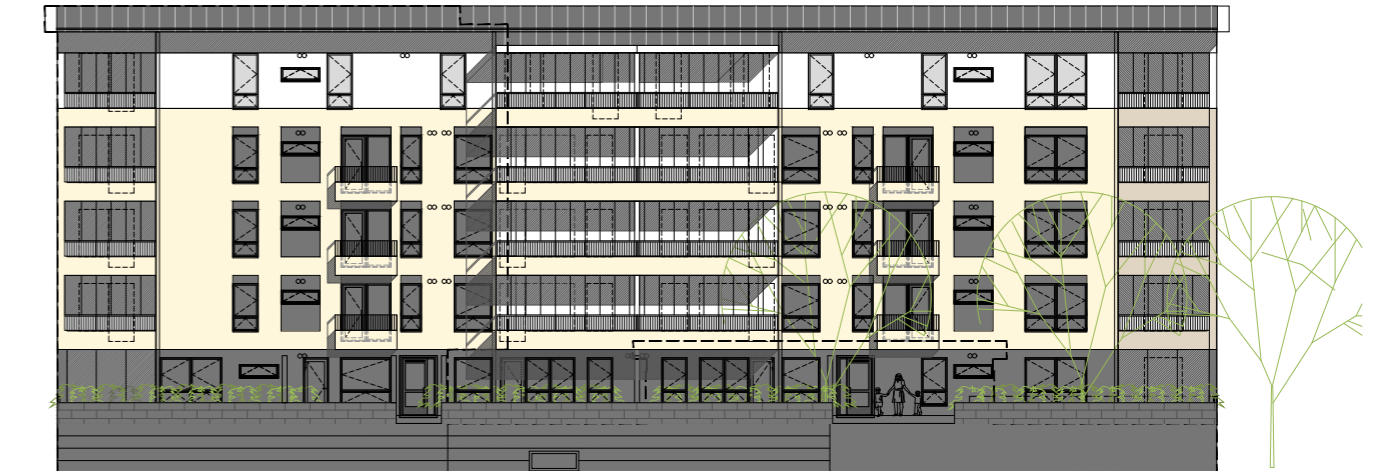
JULKISIVU POHJOISEN



JULKISIVU LÄNTEEN



JULKISIVU ITÄÄN





# Meillä kaikilla on oma tyyli – mikä on sinun?

## 1. Puhdas

**Selkeä. Graafinen. Valoisa.**

Puhdas-tyyli on värimaailmaltaan vaalea, mutta kontrastinen. Korosteväreillä voit luoda hauskoja yksityiskohtia vaaleaan ja pelkistettyyn yleisilmeeseen.



## 2. Pehmeä

**Luonnollinen. Rauhallinen. Vaalea.**

Pehmeä-tyylin värimaailma on lempeä ja hillitty. Rauhallinen ympäristö syntyy seesteisistä lämpimään taittuvista vaaleista sävyistä.



## 3. Rouheaa

**Tumma. Sävyisiä. Luonnonläheinen.**

Rouheaa-tyylissä värimaailma on tumma ja särmikäs. Syvät ja murrettut värit luovat maanläheisen tunnelman, jota voi pehmentää vaaleilla sävyillä.

**Inspiroidu Hartela Interiorin  
kolmesta tyylistä ja löydä omasi**

Tyylien materiaalit on valittu juuri sinun arkeasi ajatellen. Tarjolla on niin ajattomia kuin ajan trendin mukaisia materiaalivaihtoehtoja. Voit myös yhdistellä tyylien materiaaleja mielesi mukaan. Sekoita puhtaisiin linjoihin boheemia rouheutta tai vaikka lempeään

pehmyyteen pelkistettyjä korostevärejä. Tärkeintä on, että lopputulos näyttää ja tuntuu juuri omalta. Tutustu tarkemmin sisustusmateriaaleihin asuntoyhtiön verkkosivuilla tai Hartelan asuntomyynnissä. Suunnittele itsesi näköinen koti!

## Hankkeen perustiedot

### ASUNTO-OSAKEYHTIÖ

Asunto Oy Rauman Loisto  
Ajurinkatu 2, 26100 Rauma

Yhtiö muodostuu yhdestä viisikerroksisesta kerrostalosta, jossa on asuntoja yhteensä 59. Rakennus on kaksiportainen. Asunto-osakeyhtiöllä on oma tontti yhdessä viereisen myöhemmin rakennettavan, asunto-osakeyhtiön kanssa.

### ASEMAKAAVA

Asemakaava on vahvistettu. Lisätietoa kaavoituksesta antaa Rauman kaupungin rakennusvalvonta  
Kanaliranta 3, 26100 Rauma

### TONTTI

Taloyhtiö rakennetaan yhtiön omistamalle tontille. Samalle tontille rakentuu myöhemmin toinen asunto-osakeyhtiö.

Kaupunki	Rauma
Kortteli	258
Tontti	3
Tontin pinta-ala	2398 m <sup>2</sup>
Asuntojen lukumäärä	59 kpl
Huoneistoala	2899,0 m <sup>2</sup>

### AUTOPAIKAT

Pysäköintipaikat ovat autohalli- ja autotallipaikkoja ja ne myydään erillisinä osakkeina. Autohallipaikkoja on yhteensä 32 kpl ja autotallipaikkoja 4 kpl. Kaikki paikat sijaitsevat pysäköintihallissa. Yhtiön kaikki autohallipaikat varustetaan lämmityspistorasioin.

Pysäköintihalli rakennetaan kahdessa vaiheessa ja osa myytävistä autopaikoista valmistuu vasta toisen vaiheen aikana, jolloin myös viereinen asunto-osakeyhtiö rakentuu.

### TEKNISET-, YHTEISET TILAT JA JÄTTEENKERÄYS

Yhtiö tulee laatimaan hallinnanjakosopimuksen samalle tontille myöhemmin rakennettavan asunto-osakeyhtiön kanssa. Sopimuksessa sovitaan yhtiöiden yhteiseen käyttöön tulevien tilojen ja alueiden rakentamisesta, käytöstä ja ylläpidosta. Taloyhtiöillä on yhteinen väestönsuoja ja pysäköintihalli sekä pihakansi.

Taloyhtiötä varten asuntojen pyöräpaikat on osoitettu pihakannelle ja ulkoiluvälinevarastoon. Ulkoiluvälinevarasto sijaitsee pihakannella.

Huoneistokohtaiset irtainvarastot sekä taloyhtiön tekniset tilat (lämmönjakuhuone, sähköpääkeskus ja siivouskomero) sijaitsevat asuinrakennuksen kellarikerroksessa.

Taloyhtiön sauna ja kuntosali sijaitsevat myös asuinrakennuksen kellarikerroksessa.

Jätekatos sijaitsee pihakannella ja on yhteinen myöhemmin rakennettavan asunto-osakeyhtiön kanssa.

### ENERGIALUOKKA

Rakennuksen energialuokka on B<sub>2018</sub>.

### ARKKITEHTISUUNNITTELU

Schauman Arkkitehdit

#### LYHENTEET

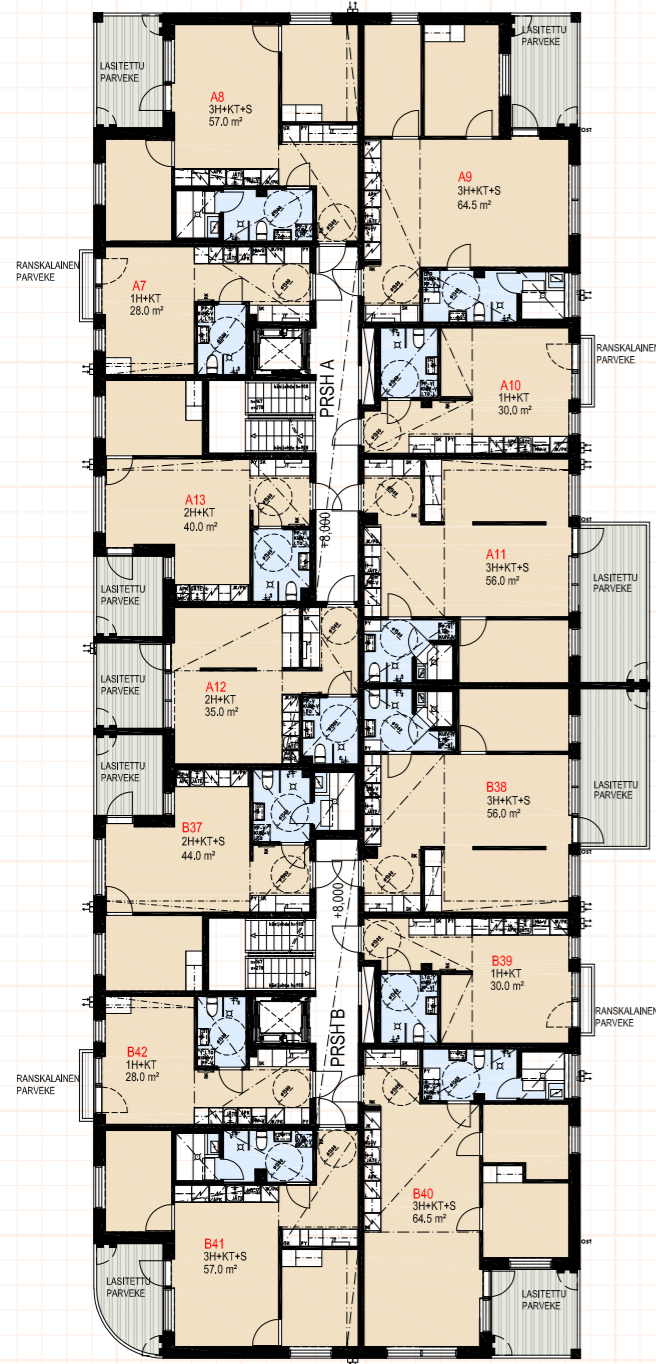
AP	Astianpesukone
L	Liesi keraamisella keittotasolla ja uuni
JK/PK	Jää-/pakastinkaappi
PP-V / KUIV-V	Pyykinpesukone / kuivausrumpu, tilavaraus
LTO	Ilmanvaihtolaite lämmöntalteenotolla
MU-V	Mikrouuni, tilavaraus
PY	Pyykkikaappi
SK	Siivouskaappi
RK	Ryhmäkeskus
ET	Eteinen
KH	Kylpyhuone
KT	Keittotila
OH	Olohuone
MH	Makuuhuone
RP	Ranskalainen parveke





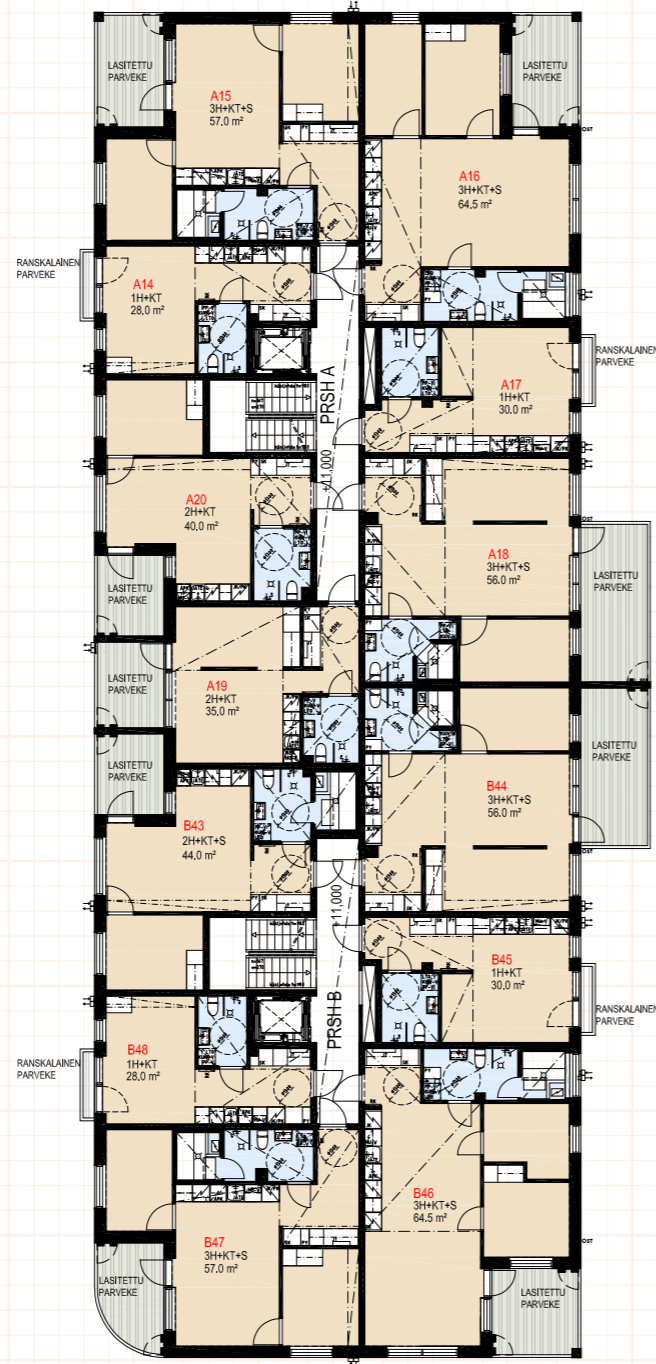
KERROSPOHJA 2. krs

28,0–64,5 m<sup>2</sup>



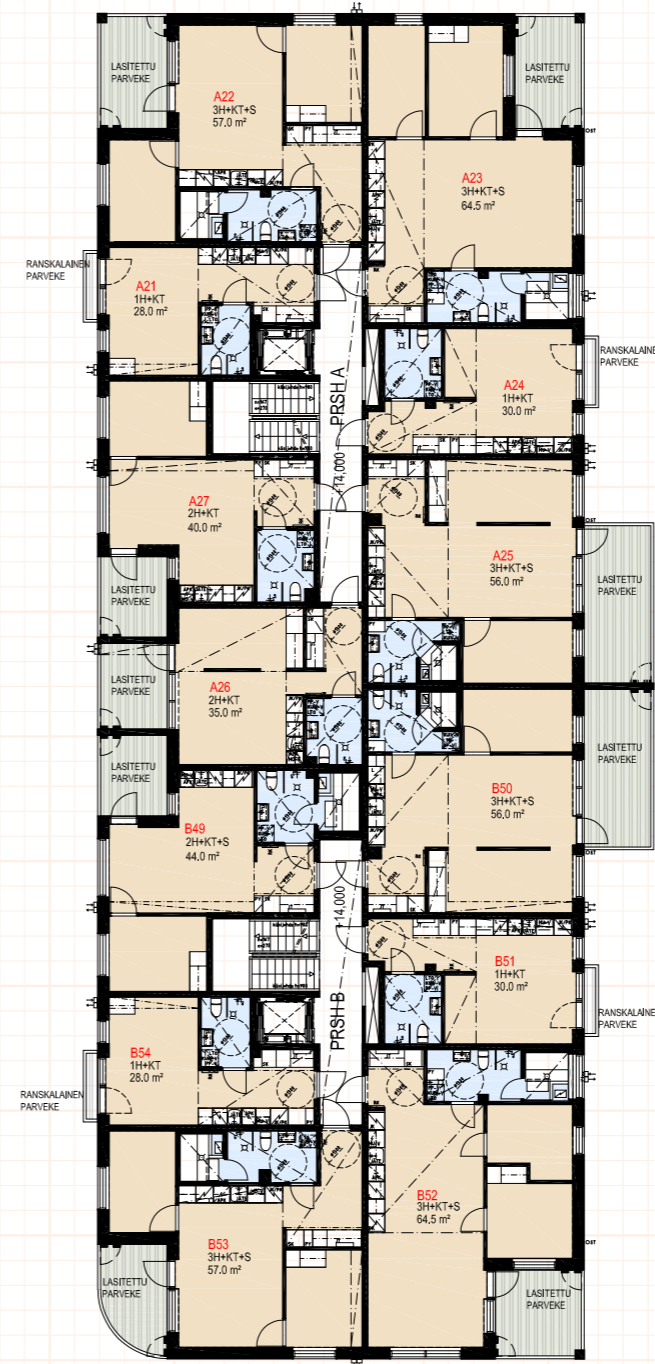
KERROSPOHJA 3. krs

28,0–64,5 m<sup>2</sup>



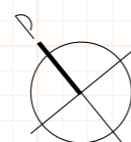
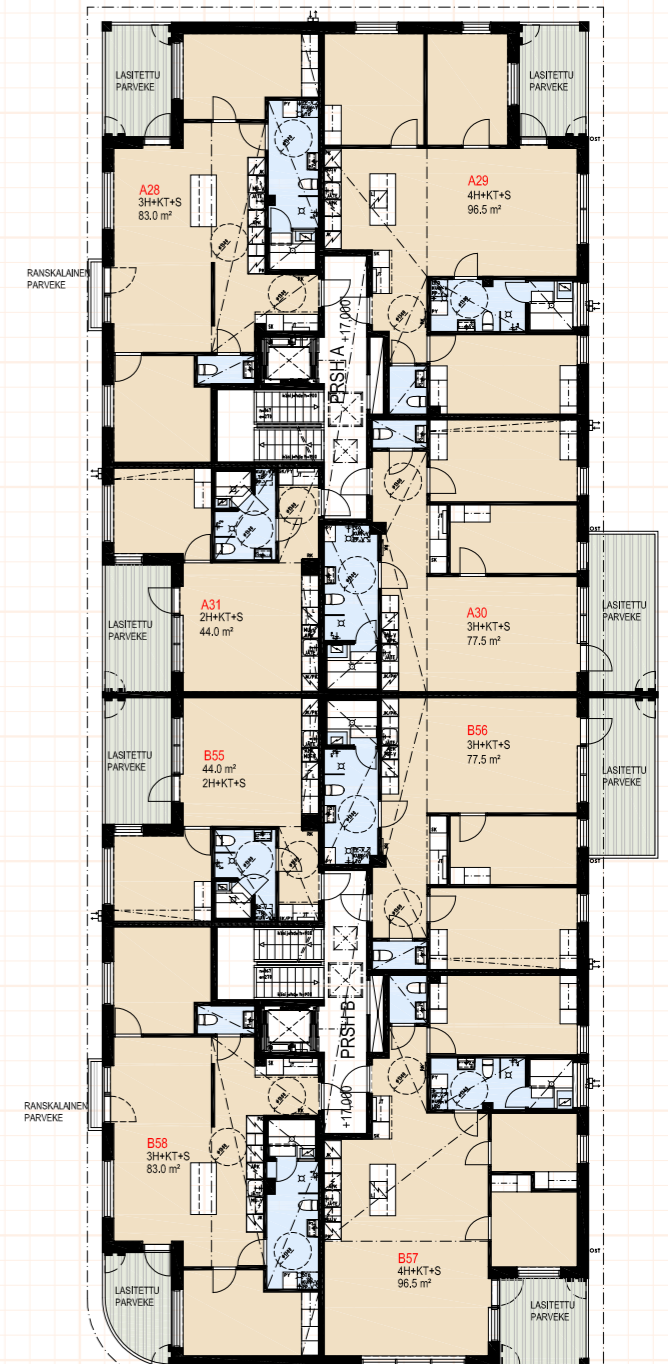
KERROSPOHJA 4. krs

28,0–64,5 m<sup>2</sup>

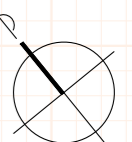


KERROSPOHJA 5. krs

44,0–96,5 m<sup>2</sup>



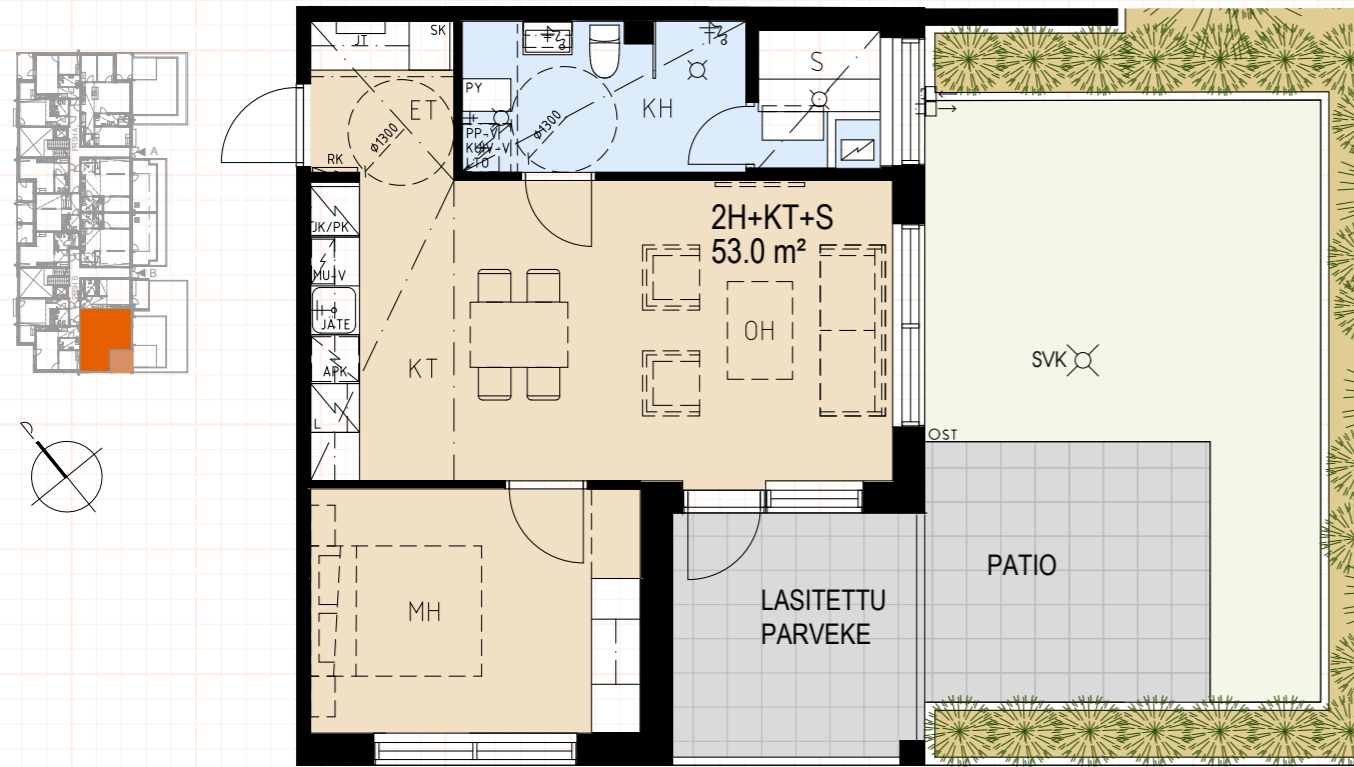
POHJAPIIROKSET OVAT SUUNTAA-ANTAVIA - EI MITTAKAAVASSA.



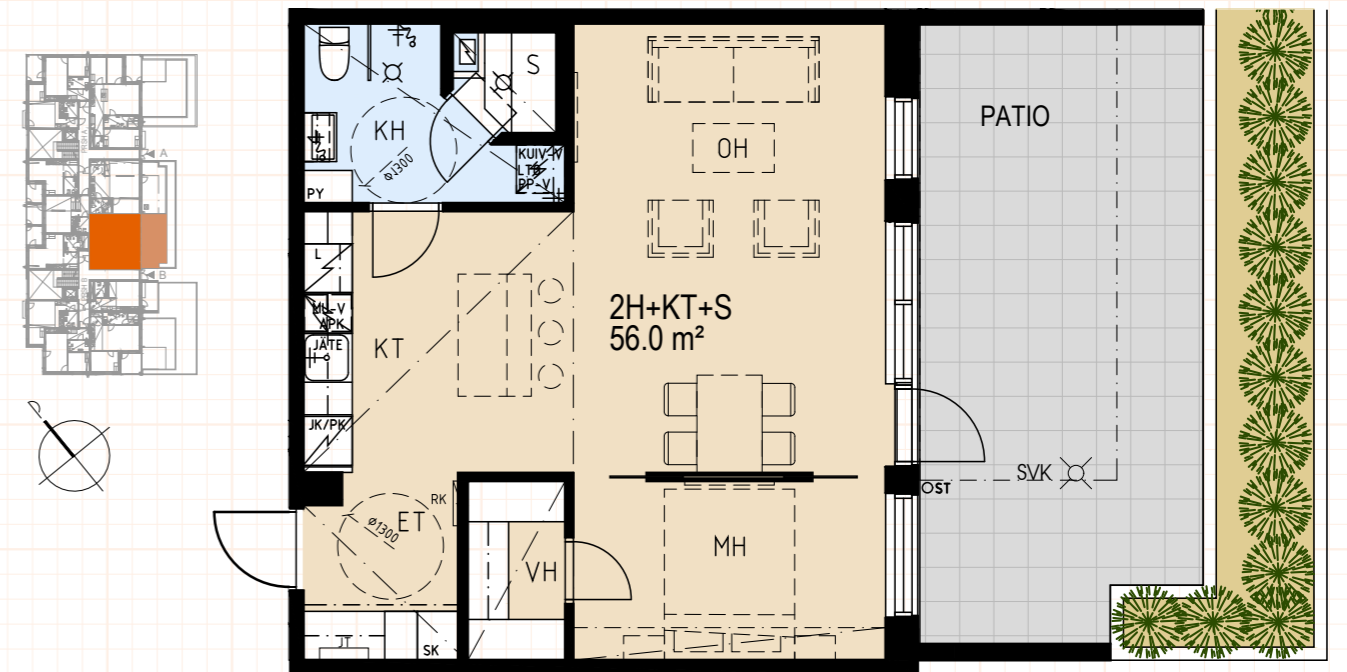
POHJAPIIROKSET OVAT SUUNTAA-ANTAVIA - EI MITTAKAAVASSA.

**2H+KT+S** 53.0 m<sup>2</sup>  
B34B 1. krs

*Oma puutarhapatio*



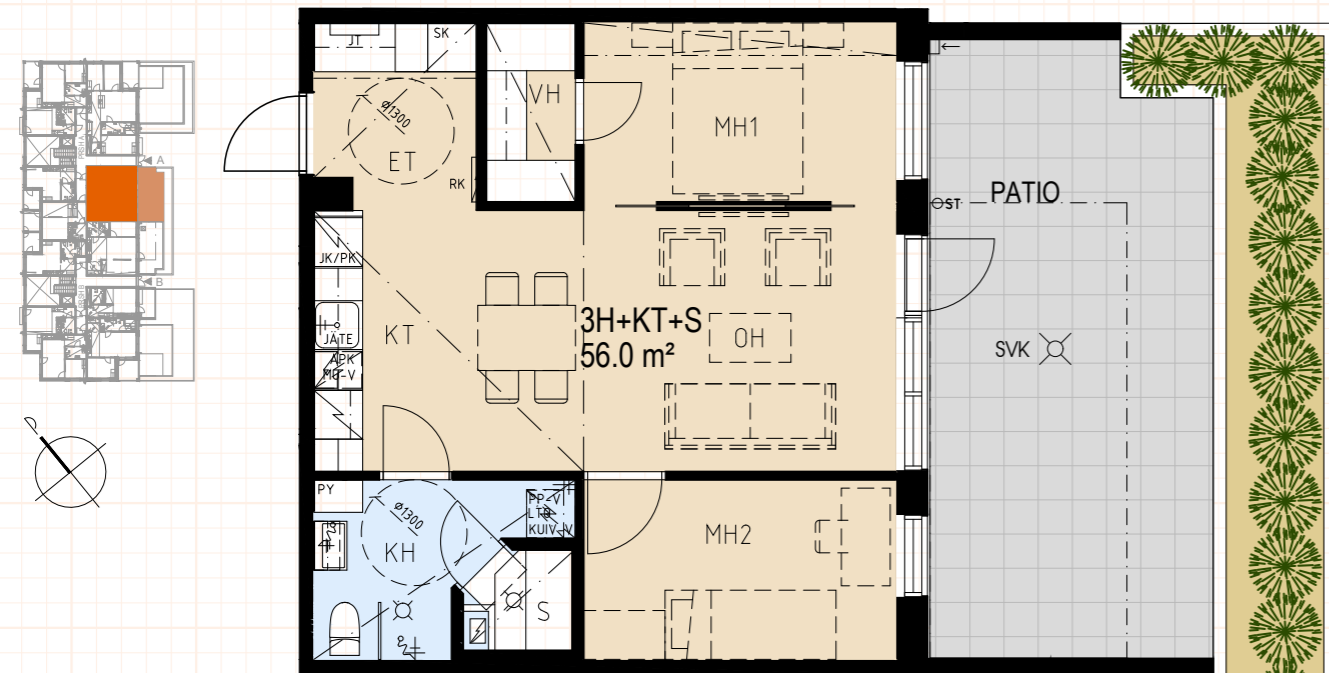
**2-3H+KT+S** 56.0 m<sup>2</sup>  
B33 1. krs



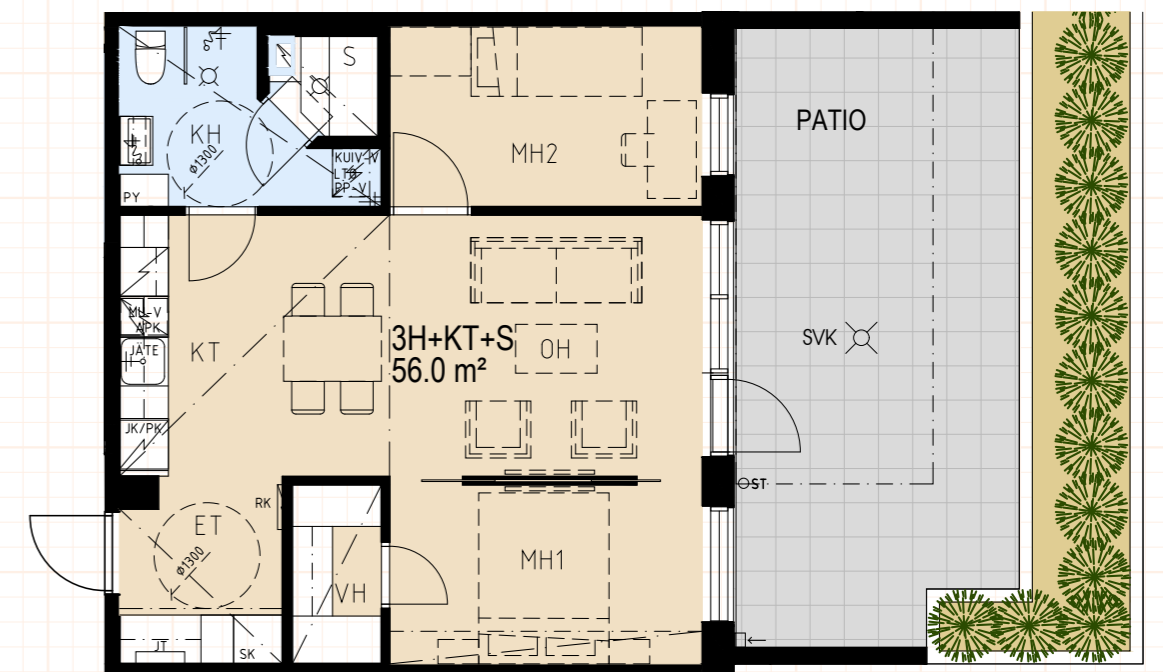
*Patio etelän suuntaan*

**3H+KT+S** 56,0 m<sup>2</sup>  
A4 1. krs

*Oma puutarhapatio*



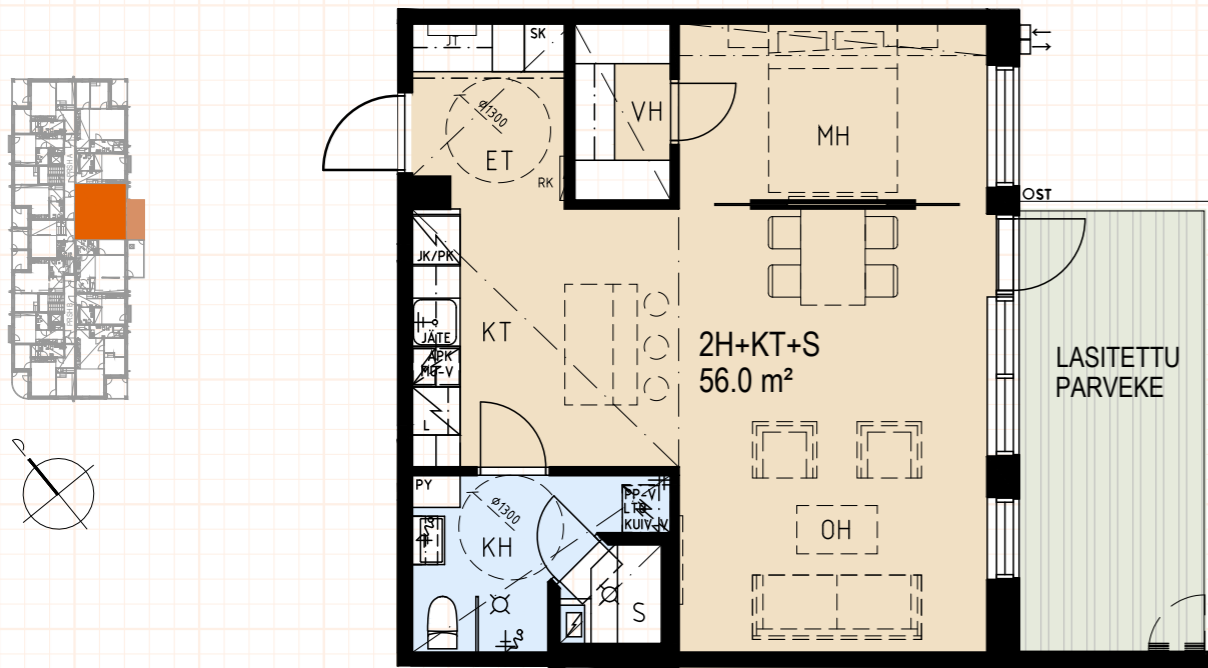
*Voitavam toteuttaa myös kolmiona*



**2-3H+KT+S** 56.0 m<sup>2</sup>

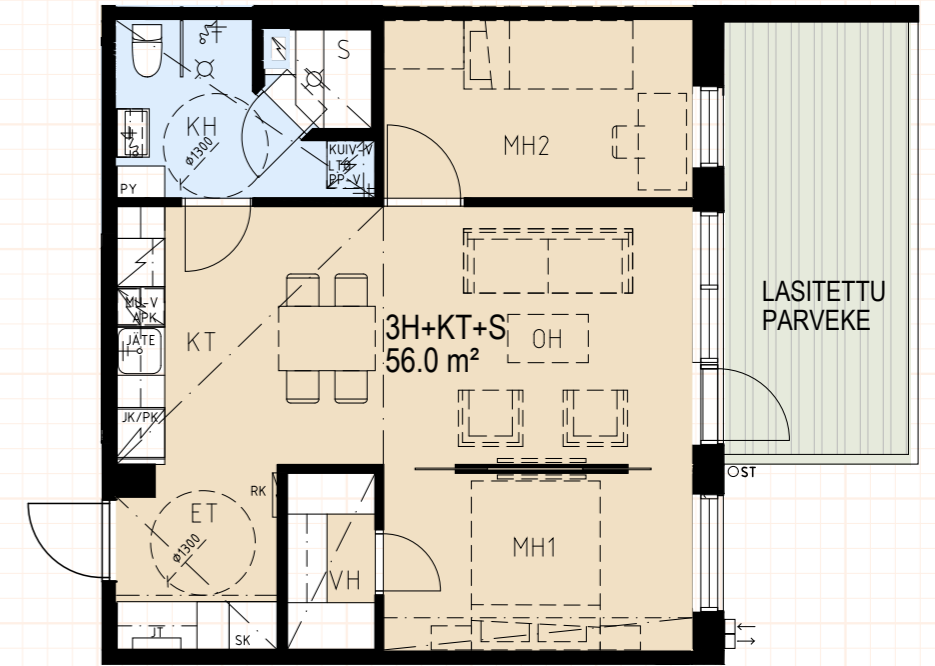
A11 2. krs

A25 4. krs

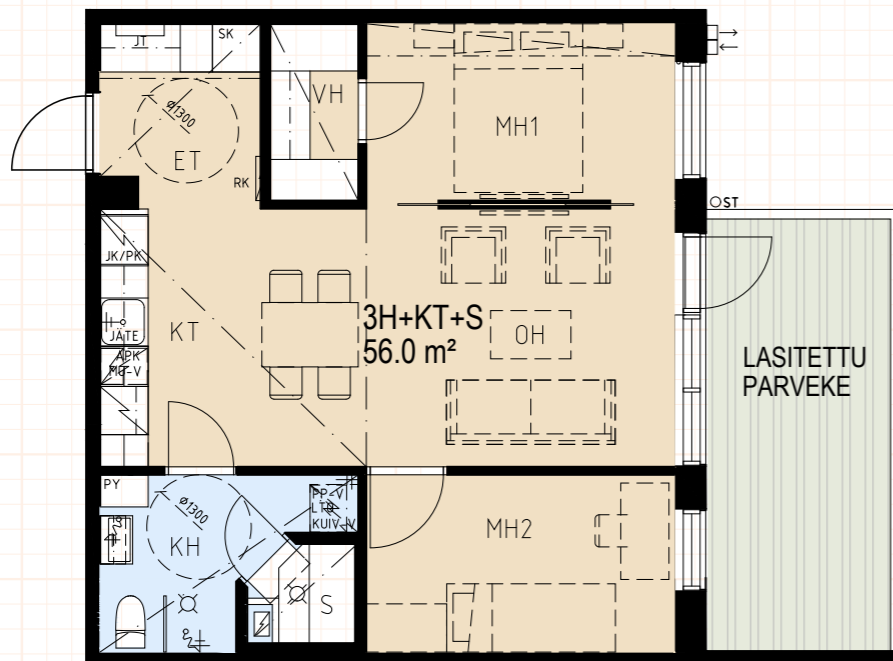


**3H+KT+S** 56.0 m<sup>2</sup>

B38 2. krs



*Voidaan toteuttaa myös kolmioina*

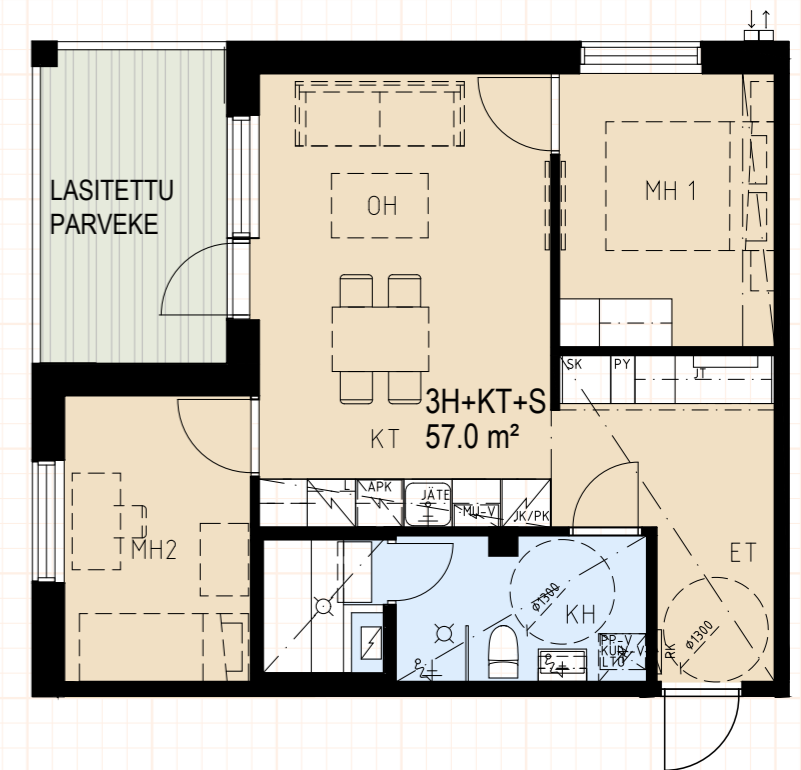


**3H+KT+S** 57.0 m<sup>2</sup>

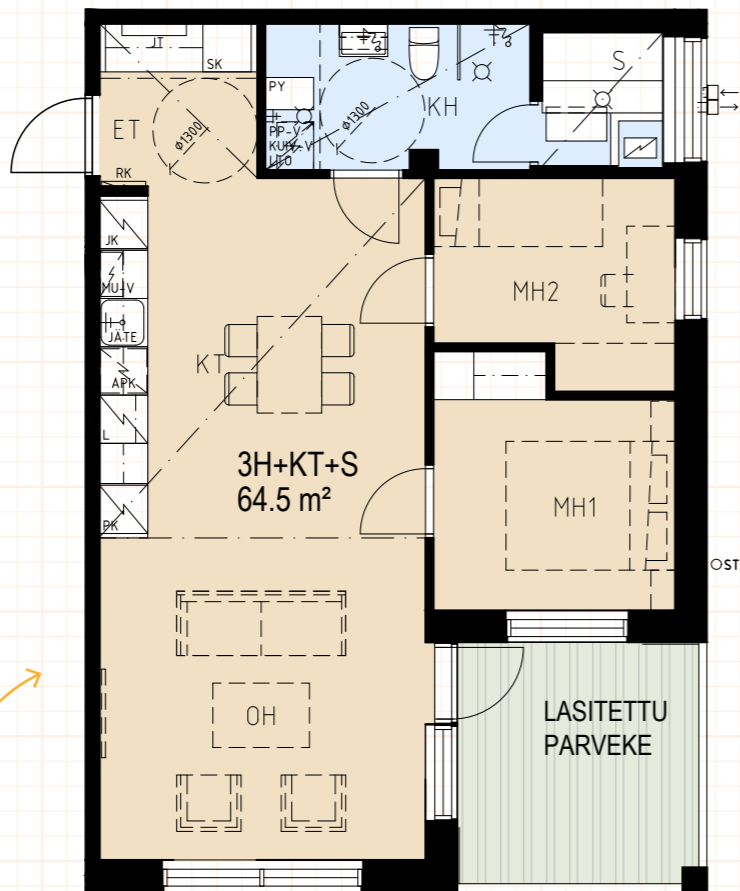
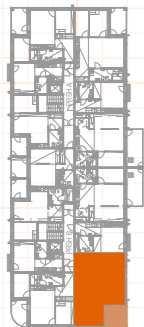
A22 4. krs



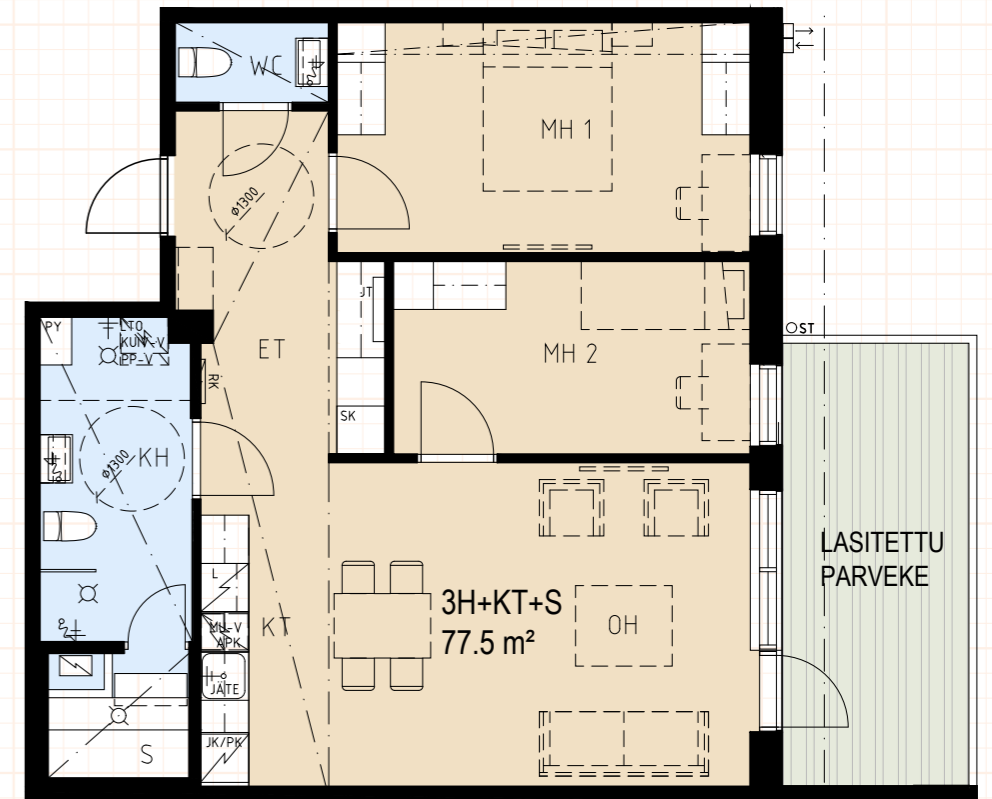
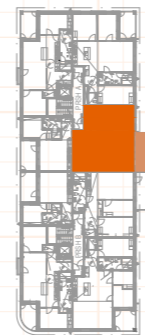
*Kompakti kolmio*



**3H+KT+S** 64.5 m<sup>2</sup>  
B40 2. krs

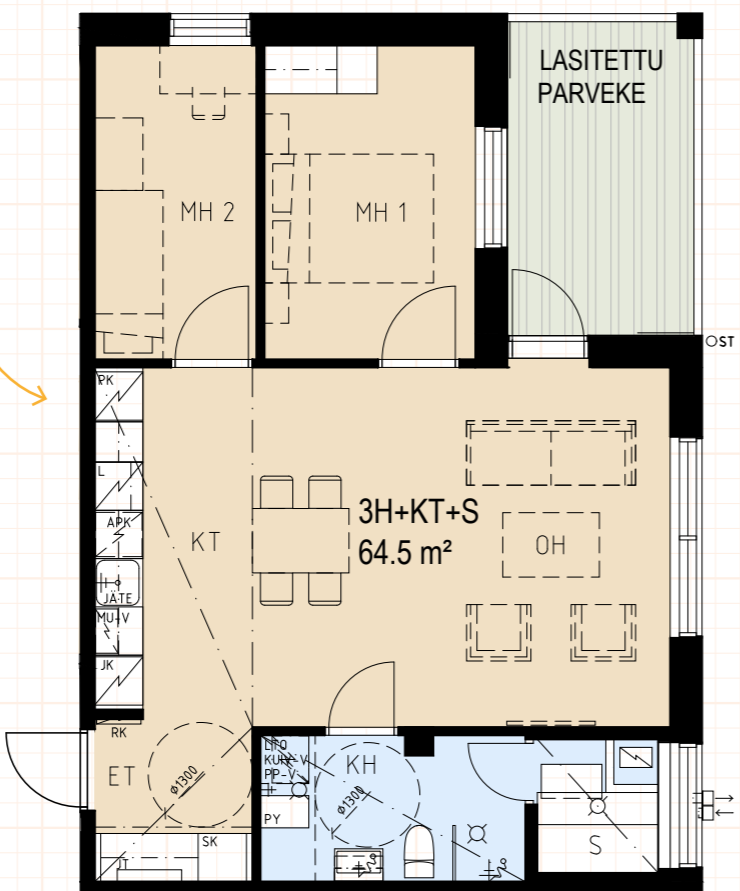
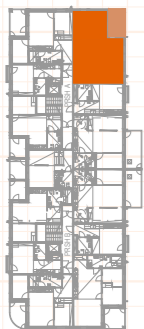


**3H+KT+S** 77.5 m<sup>2</sup>  
A30 5. krs

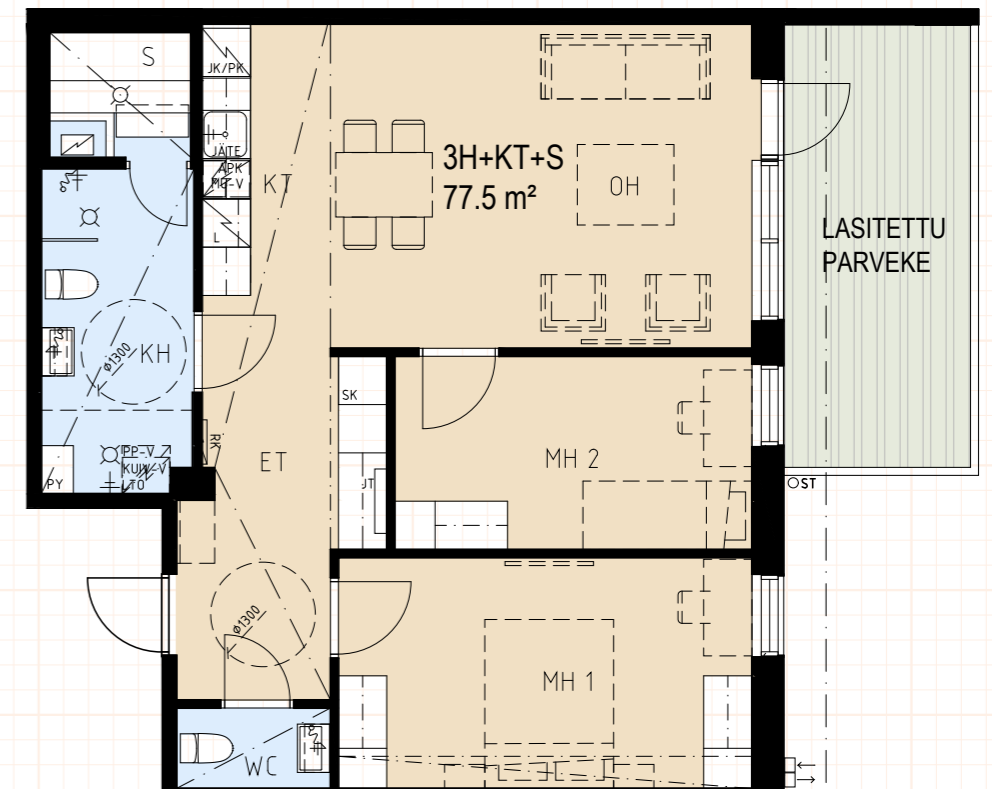
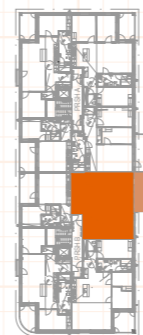


*Tilava  
olohuone-keittiö*

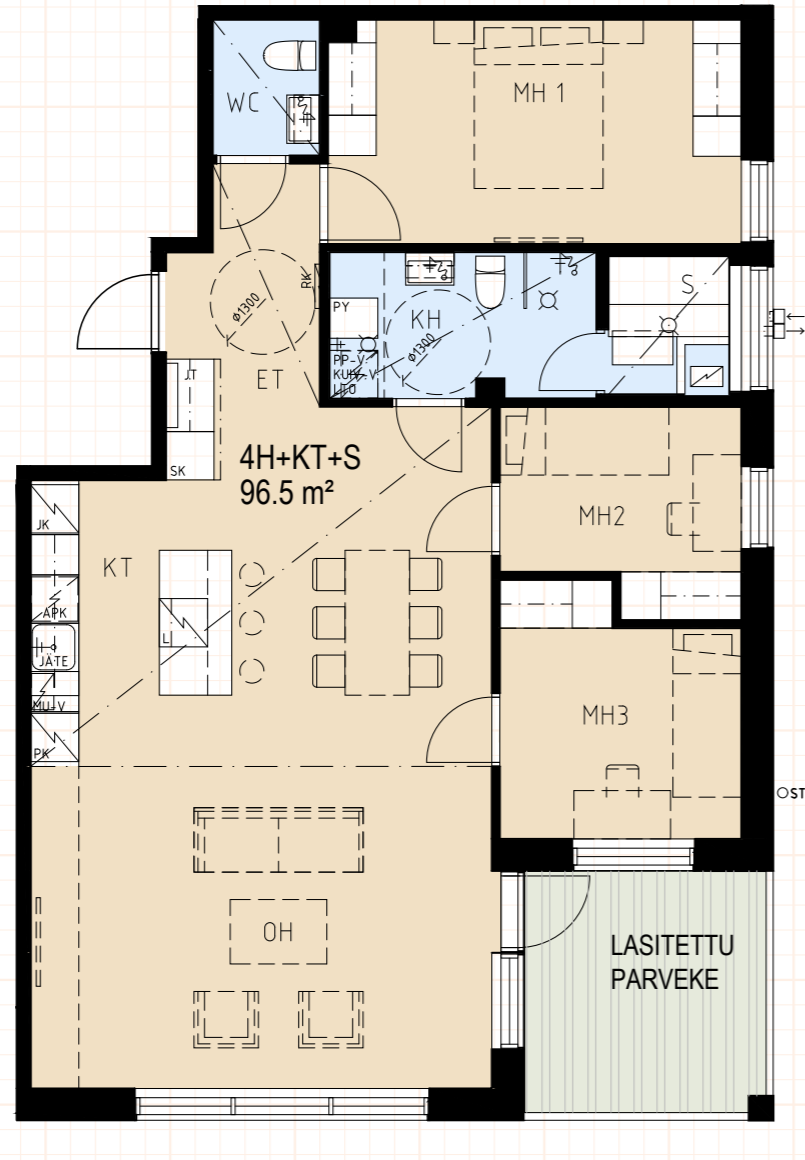
**3H+KT+S** 64.5 m<sup>2</sup>  
A9 2. krs  
A23 4. krs



**3H+KT+S** 77.5 m<sup>2</sup>  
B56 5. krs

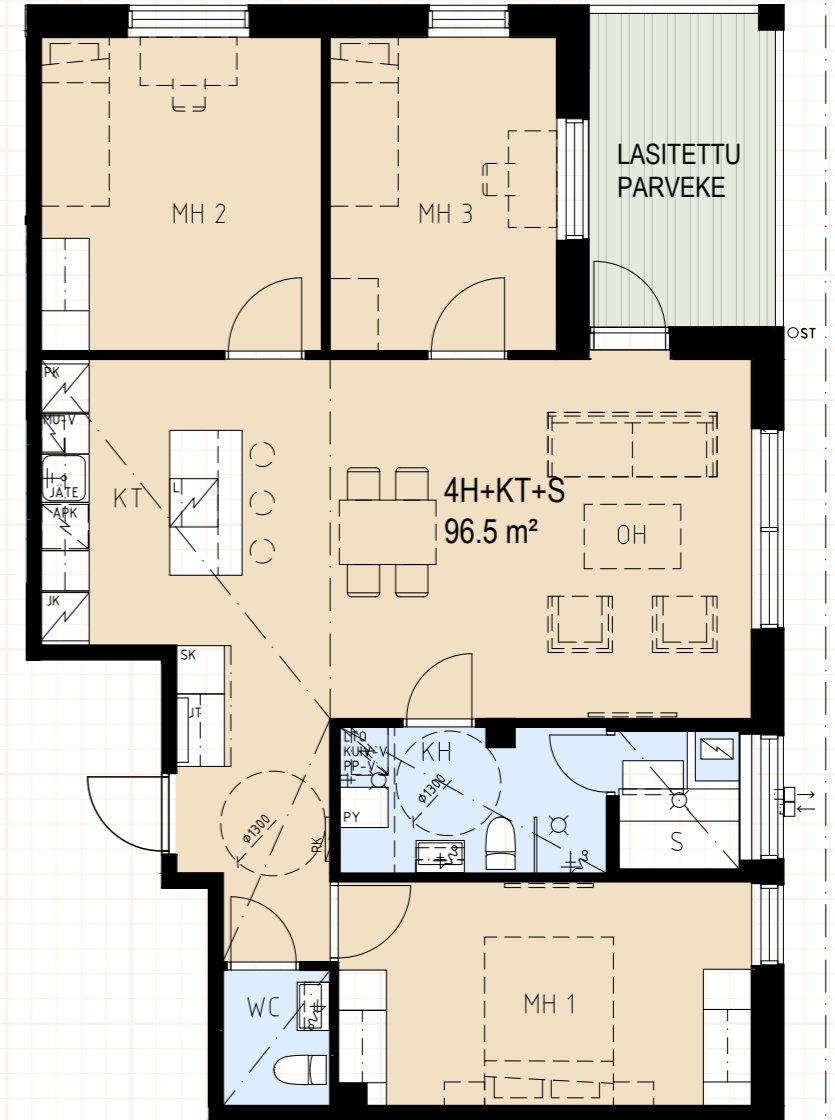


**4H+KT+S** 96.5 m<sup>2</sup>  
 B57 5. krs



*Keittiössä tyylilias saareke*

**4H+KT+S** 96.5 m<sup>2</sup>  
 A29 5. krs



*Upea ylimmän kerroksen kulmahuoneisto*

# Lähirakennusyhtiö jo vuodesta 1942.

Koteja saavat mielestämme rakentaa ainoastaan he, jotka tietävät rakentavansa maailman tärkeintä paikkaa ihmiselle, joka on säästänyt näitä nimenomaisia seiniä varten. Hän koee kyseisessä tilassa elämänsä suurimmat ilot ja musertavimmat surut, astelee paljain jaloin itse koristelemassaan pesässä ja tuntee olevansa turvassa.

Seinien rakentajan on arvostettava kaikkea sitä tulevaa elämää – ja ihmistä.

Toimistoja, kauppoja ja teollisuuslaitoksia suunnitellessa ja rakentaessa ei voi ajatella vain kovaa bisnestä, sillä tilassa olevat ihmiset ovat pehmeitä. Kyseessä on heidän työpaikkansa ja elämänsä. Mikään rakennus ei ole kalliimpi kuin se, jossa ihminen ei viihdy. Hyvissä tiloissa liiketoiminta saa kukoistaa.

Valitse tarkasti heidät, jotka muovaavat elämäsi neliöt. Heidän kättensä jäljissä on riitettävä ihailtavaa useammalle sukupolvelle.

Hartela



**Hartela Länsi-Suomi Oy**  
Hartela Länsi-Suomi Oy  
Seminaarinkatu 5, 26100 RAUMA  
0800 97 400 (maksuton)  
asuntomyynti.rauma@hartela.fi

Tämän esitteen tiedot perustuvat suunnitteluvaiheen 9.4.2020 tietoihin. Rakennuttaja pidättää oikeuden suunnitelmien muutoksiin, jotka eivät oleellisesti muuta tässä esitteessä määriteltyä yleistasoa. Kuvat ovat taiteilijan näkemyksiä, eivät kuvauksia esim. yksityiskohdista tai väreistä. Asuntojen markkinoinnista annetun asetuksen 130/2001 mukaisesti tiedot ovat nähtävinä esittelyssä ja myynnissä. Kaavoitustietoja saa mittaus- ja karttapalvelujen asiakaspalvelusta.



[hartela.fi](https://www.hartela.fi)